

  
 جمهوری اسلامی ایران  
 وزارت تعاون، کار و رفاه اجتماعی

شماره .....-

تاریخ .....-

دستورالعمل اجرایی دوره کارورزی فارغ التحصیلان دانشگاهی موضوع آیین نامه اجرایی ماده (۷۱) قانون برنامه پنج ساله ششم توسعه اقتصادی، اجتماعی و فرهنگی جمهوری اسلامی ایران

به استناد آئین نامه اجرایی ماده (۷۱) قانون برنامه پنج ساله ششم توسعه اقتصادی، اجتماعی و فرهنگی جمهوری اسلامی ایران، موضوع تصویب نامه شماره ۲۲۷۲۶ / ت ۵۵۹۵۹ هـ مورخ ۱۳۹۸/۰۲/۲۱ هیئت محترم وزیران و در اجرای قوانین بودجه سنواتی کشور در طول اجرای برنامه ششم از جمله ماده (۶) آیین نامه اجرایی بند (الف) تبصره (۱۸) قانون بودجه سال (۱۳۹۷) و جزء (۱) بند الف تبصره (۱۸) قانون بودجه سال (۱۳۹۸) کل کشور، دستورالعمل اجرایی دوره کارورزی فارغ التحصیلان دانشگاهی به شرح ذیل جهت اجراء ابلاغ می‌گردد.

بخش ۱: تعاریف و مفاهیم:

- ماده ۱: در این دستورالعمل اصطلاحات و تعاریف بر معانی مشروحه زیر بکار می‌رود:
- فارغ التحصیل دانشگاهی: دانش آموخته دانشگاهها و مراکز آموزش عالی داخل و خارج از کشور که مدرک تحصیلی آنها مورد تأیید وزارت علوم، تحقیقات و فناوری و با وزارت بهداشت درمان و آموزش پزشکی می‌باشند.
- کلوروز: شخصی حقیقی دارای مدرک تحصیلی دانشگاهی حداقل کارشناسی که در زمان ثبت نام کمتر از (۲۵) سال تمام سن داشته و در چارچوب این دستورالعمل جذب شود.
- کارگاه: کارگاه های خصوصی و تعاونی دایر موضوع ماده (۴) قانون کار جمهوری اسلامی ایران و بند (۳) ماده (۳) قانون تأمین اجتماعی
- کارفرمایان و کارآفرینان: اشخاص حقیقی یا حقوقی که در ماده (۳) قانون کار جمهوری اسلامی ایران و بند (۲) ماده (۲) قانون تأمین اجتماعی تعریف شده و اداره کارگاه را برعهده دارند.
- دستگاه هماهنگ کننده: وزارت تعاون، کار و رفاه اجتماعی و واحدهای استانی/شهرستانی.
- دوره کارورزی: دوره زمانی حداکثر (۲) ساله است که طی آن کارورز به منظور تبادل دانش، کسب تجربه و ارتقاء مهارت در کارگاه مشغول است.
- دوره مقدماتی کلوروزی: دوره زمانی حداکثر سه (۳) ماهه که کارورز به منظور آمادگی برای جذب در کارگاه صرفاً برای یک دوره سیری می‌نماید.

- کمک هزینه کارورزی: وجهی است که در پایان دوره مقدماتی کارورزی و متناسب با مدت آن، توسط دولت به کارورز پرداخت می‌شود.

- برنامه ششم: برنامه پنج ساله توسعه اقتصادی، اجتماعی و فرهنگی جمهوری اسلامی  
- موسسه عامل: بانکها، مؤسسات مالی و اعتباری و صندوق‌های دارای مجوز از بانک مرکزی جمهوری اسلامی ایران که برای اجرای دوره کارورزی، دارای قرارداد عاملیت با دستگاه هماهنگ کننده می‌باشند  
- معافیت: معافیت حق بیمه سهم کارفرما موضوع ماده (۷۱) قانون برنامه ششم که صرفاً شامل سهم بیمه کارفرما (۲۰ درصد مزد) موضوع تبصره (۱) ماده (۲۸) قانون تأمین اجتماعی می‌شود که توسط دستگاه هماهنگ کننده به نمایندگی از دولت در چارچوب این دستورالعمل به سازمان تأمین اجتماعی، پرداخت می‌کند.

### بخش ۲: اهداف:

ماده ۲: اهداف اجرای این دوره عبارتند از:

- الف- افزایش قابلیت جذب و اشتغال دانش‌آموختگان از طریق انتقال مهارت و تجربه در محیط کار برای ورود به بازار کار.
- ب- ایجاد انگیزه کارآفرینی و کسب و کار در دانش‌آموختگان.
- ج- ارتقاء اخلاق و صلاحیت حرفه‌ای دانش‌آموختگان.
- د- فراهم ساختن زمینه انتقال دانش از دانش‌آموخته به کارگاه.
- ه- کاهش هزینه بکارگیری نیروی کار برای کارفرما.

### بخش ۳: دامنه پوشش:

ماده ۳: تمامی دانش‌آموختگان دانشگاهی دارای حداقل مدرک کارشناسی، جویندگی کار و متقاضی کارورزی تحت پوشش این دوره می‌باشند.

تبصره ۱: دانشجویان در حال تحصیل از شمول این دوره خارج می‌باشند.  
تبصره ۲: اتباع خارجی، موظفین به گذراندن طرح کلوروزی در رشته‌های گروه علوم پزشکی و متعهدین به اشتغال در دستگاههای اجرایی، سازمان‌ها و نهادهای انقلاب اسلامی و بورسیه کلیه دستگاه‌ها، سازمان‌ها و نهادهای دولتی از دامنه پوشش این دوره خارج می‌باشند.

### بخش ۴: شرایط احراز:

ماده ۴: دانش‌آموخته دانشگاهی برای برخورداری از مزایای دوره کلوروزی باید دارای شرایط زیر باشد:

- الف- در سامانه کلوروزی دستگاه هماهنگ کننده ثبت نام کرده باشد.
- ب- دارای مدرک تحصیلی دانشگاهی حداقل کارشناسی باشد.
- ت- در زمان ثبت نام در سامانه کلوروزی کمتر از (۳۵) سال تمام سن داشته باشد.
- د- متقاضیان دکور، دارای کثرت پایان خدمت یا معافیت از خدمت نظام وظیفه باشند.

- سمت زمان بی‌سابقه مرکز فرهنگ است.

ه- سابقه کامل در دوره کارورزی (دوره مقدماتی و برخورداری از معافیت مجموعاً تا سقف ۲۴ ماه) نداشته باشد.  
تبصره ۱: کارورزی که کمتر از یک ماه از شروع دوره مقدماتی کارورزی انصراف کتبی خود را اعلام کرده باشند، برای یک بار از موضوع بند (ه) مستثنی می‌باشند.  
تبصره ۲: منقضی کارورزی در صورتی که در طول دو سال قبل از ثبت نام دارای سوابق بیمه ای به مدت نه ماه یا بیشتر بوده و یا سابقه بیمه پردازی در شغلی که بابت آن طی دوره کارورزی جذب کارگاه می‌شود، داشته باشد، مشمول این دستورالعمل نمی‌باشد.

ماده ۵: کارگاه باید در سلسله کارورزی ثبت نام کرده باشد.

ماده ۶: چنانچه کارگاه پس از گذشت یک ماه از شروع دوره مقدماتی، بدون دلیل موجه و مورد تأیید دستگاه هماهنگ کننده از ادامه همکاری با کارورز امتناع نماید تا مدت یک سال از پذیرش کارورز جایگزین برای دوره مقدماتی محروم می‌گردد.

ماده ۷: مبنای تعیین تعداد کارورز در کارگاه‌های دایر دارای لیست بیمه و بازرسی تأمین اجتماعی، بر اساس میانگین تعداد بیمه شدگان (۱۲) ماه گذشته آنها طبق صورت مزد و حقوق لرسالی توسط کارفرما به سازمان تأمین اجتماعی می‌باشد.

ماده ۸: مبنای تعیین تعداد کارورز در کارگاه‌های جدیدتأسیس که در طول برنامه ششم ایجاد می‌شوند، تعداد کارکنان مندرج در لیست لرسالی کارفرما و کارآفرین به سازمان تأمین اجتماعی پس از حداقل سه ماه فعالیت و با بازرسی انجام شده توسط سازمان مذکور می‌باشد.

تبصره ۱: در صورت وجود مغایرت بین لیست لرسالی کارفرما و نتیجه بازرسی تأمین اجتماعی، نظر بازرسی معیار عمل قرار می‌گیرد.

تبصره ۲: در صورت وقوع هرگونه تغییر در نوع شخصیت کارفرما (حقیقی یا حقوقی)، با انتقال مالکیت بنگاه، نیروی کار قبلی به منزله نیروی کار موجود محسوب می‌گردد.

تبصره ۳: در صورت جهلجایی کارورز و جایگزینی کارورز یا کارورزان دیگر طی دوره برخورداری از مزایای این دستورالعمل، مدت زمان برخورداری کارفرما از معافیت به ازای کارورز جایگزین با احتساب مدت معافیت بابت کارورز قبلی، مجموعاً از سقف دو سال نباید بیشتر شود.

ماده ۹: چنانچه به هر دلیل تعداد بیمه شدگان کارگاه پس از برقراری معافیت کاهش یابد و فرد یا افرادی که طبق تأییدیه دستگاه هماهنگ کننده (شهرستان) یا نماینده آن به عنوان کارورز در کارگاه شاغل شده‌اند از صورت مزد لرسالی کارفرما حذف گردند کارگاه به نسبت کاهش کارورز از مشمول معافیت خارج می‌شود.

ماده ۱۰: در صورتیکه به هر طریقی محرز شود کارورز معرفی شده در کارگاه شاغل نیست یا بدون رعایت شرایط این دستورالعمل مشغول بکار شده است، دستگاه هماهنگ کننده (استان/ شهرستان) و سازمان تأمین اجتماعی مکلفند طبق قوانین و مقررات مربوط اقدامات قانونی لازم را انجام دهند.

ماده ۱۱: سقف بهره مندی هر کارگاه برای استفاده از کارورز معادل حداکثر ۵۰ درصد نیروی کار موجود می‌باشد.

تبصره ۱: در صورت کاهش نیروی کار بیمه شده کارگاه به هر دلیل بجز فوت، بازنشستگی و از کار افتادگی در طول مدت مشارکت در اجرای دوره کارورزی، کارگاه یاد شده برای مدت دو سال حق مشارکت در دوره کارورزی را نخواهد داشت.

تبصره ۲: چنانچه کارگاه پس از دو دوره متوالی یا سه دوره متناوب دوره مقدماتی نسبت به افزایش نیروی کار خود اقدام ننماید از شمول مشارکت کنندگان اجرای دوره کارورزی خارج می شود ملاک تشخیص افزایش نیروی کار، لیست بیمه کارگاه است.

بخش ۵: مدت دوره کارورزی:

ماده ۱۲: طول دوره کارورزی (شامل دوره مقدماتی و معافیت) حداکثر (۲۴) ماه می باشد.

تبصره: مدت حضور کارورز در کارگاه برای دوره مقدماتی، هر سه حداقل (۱۰۰) ساعت و در روز حداقل (۴) و حداکثر (۸) ساعت (در حد فاصل ساعت ۶ الی ۲۰) تعیین می گردد.

بخش ۶: حمایت ها:

ماده ۱۳: دستگاه هماهنگ کننده براساس مقررات جاری صنعت بیمه و در قالب قرارداد با یکی از شرکت های بیمه گر مورد تایید بیمه مرکزی کشور نسبت به پوشش بیمه مسئولیت و حوادث کارورز در دوره مقدماتی اقدام می نماید.

تبصره: در مواردی که هزینه پرداخت شده به شرکت بیمه گر طرف قرارداد براساس فرایند اجرایی دوره و تقضای شرایط پوشش بیمه کارورز مزاد باشد مبلغ مزاد بر حق بیمه قبل پرداخت متناسب با تعداد کارورزان دوره مقدماتی به دستگاه هماهنگ کننده برگشت داده می شود.

ماده ۱۴: سقف کمک هزینه کارورزی، به تناسب مقطع تحصیلی و حضور کارورز در کارگاه برای مقطع کارشناسی تا (۵۰۰۰۰۰۰۰) ریال، کارشناسی ارشد تا (۶۰۰۰۰۰۰۰۰) ریال و دکتری تا (۲۰۰۰۰۰۰۰۰) ریال به صورت ماهیانه تعیین می گردد و در پایان دوره مقدماتی پس از تثبیت دستگاه هماهنگ کننده به حساب کارورز واریز می شود.

تبصره ۱: کمک هزینه کارورزی حداکثر برای مدت (۳) ماه قبل پرداخت می باشد و میزان آن هر سال توسط دستگاه هماهنگ کننده متناسب با منابع اعتباری تخصیص داده شده تعیین و ابلاغ می شود.

تبصره ۲: کارفرمایان و کارآفرینان در دوره مقدماتی مجازند بر اساس توافق با کارورز مبلغی را به عنوان کمک هزینه به کارورز پرداخت نمایند.

تبصره ۳: متقاضیان دوره کارورزی که در سلسله کارورزی عدم نیاز به دریافت کمک هزینه را اعلام نمودند، در اولویت معرفی برای جذب در واحدهای اقتصادی قرار می گیرند.

ماده ۱۵: چنانچه ارتباط کارورز و کارگاه قبل از اتمام دوره مقدماتی کارورزی به هر دلیلی به استثناء جذب و اشتغال کارورز قطع گردد، کمک هزینه کارورزی به کارورز تعلق نخواهد گرفت.

ماده ۱۶: دوره مقدماتی کارورزی یک دوره آموزش عملی و کاربردی است و هیچگونه حقی برای کارورز و تعهدی برای کارگاه جهت جذب و استخدام موقت یا دائمی کارورز و شمولیت قوانین کار و تامین اجتماعی برای وی ایجاد نمی کند.

ماده ۱۷: کارفرمایان و کارآفرینان در صورت جذب کارورز، از معافیت حق بیمه سهم کارفرما به مدت حداکثر دو سال تا پایان برنامه ششم، برخوردار می شوند.

تایمن با ۱۳

ماده ۱۸: کارفرمایان و کارآفرینان در صورت جذب کارورز حداکثر تا یک هفته از تاریخ جذب، مکلفند نسبت به اعلام رسمی اتمام دوره مقدماتی و جذب کارورز به دستگاه هماهنگ کننده (شهرستان) اقدام نموده و به منظور برقراری معافیت مشخصات کارورز جذب شده را در لیست لرسالی خود به شعبه تأمین اجتماعی درج و نسبت به پرداخت حق بیمه سهم کارگر اقدام نمایند.  
تبصره: کارفرمایان و کارآفرینان پس از ثبت نام در سامانه می‌توانند به منظور جذب کارورزانی که دوره مقدماتی را در سایر کارگاهها گذرانده‌اند و جذب شده‌اند از طریق معرفی دفاتر مشاوره شغلی و کارایی غیر دولتی و یا دستگاه هماهنگ کننده (شهرستان)، اقدام نمایند.

ماده ۱۹: نحوه ارائه آموزش عملی در دوره مقدماتی از سوی کارگاه به کارورز در قالب قرارداد آموزشی تنظیم می‌شود که به صورت الکترونیکی در اختیار ذینفعان (دستگاه هماهنگ کننده (شهرستان)، کارگاه، کارورز و سازمان تأمین اجتماعی) قرار می‌گیرد.

بخش ۷: منابع مالی:

ماده ۲۰: منابع مالی مورد نیاز اجرای دوره کارورزی از موارد زیر قابل تأمین می‌باشد:  
الف) منابع اشتغالزایی بودجه ستوانی برنامه ششم برای کمک هزینه کارورزی و معافیت  
ب) بودجه ستوانی دستگاه های اجرایی ملی یا استانی برای توانمندسازی و اشتغال پذیری دانش آموزان دانشگاهی موضوع این دستورالعمل.  
ج) کمکهای بلاعوض مردمی، سازمان های حمایتی، موسسات خیریه، نهادهای عمومی غیردولتی ویا واحدهای اقتصادی.

بخش ۸: موارد توقف و فسخ قرارداد دوره کارورزی:

ماده ۲۱: در صورت تعطیلی موقت کارگاه برای حداقل یک هفته و حداکثر یک ماه، دوره کارورزی بطور موقت، متوقف می‌شود. تبصره: در صورت اعلام مراتب فوق از سوی کارگاه یا کارورز به دستگاه هماهنگ کننده ظرف مدت حداکثر دو هفته بعد از تعطیلی، مدت توقف به طول دوره کارورزی اضافه خواهد شد.

ماده ۲۲: در موارد زیر قرارداد دوره مقدماتی کارورزی بین کارورز و کارگاه فسخ می‌گردد:

- الف- احرار اشتغال همزمان کارورز در کارگاه دیگر.
- ب- قهبت غیر موجه کارورز از کارگاه بیش از (۵) روز.
- ج- تعطیلی بیش از یک ماه یا دائم کارگاه.
- د- اعلام کتبی کارگاه مبنی بر توقف دوره مقدماتی کارورزی به دستگاه هماهنگ کننده (شهرستان).
- ه- انصراف کتبی کارورز از ادامه شرکت در دوره مقدماتی.
- و- عدم رعایت مقررات انضباطی از سوی کارورز و کارگاه.
- ز- فوت و از کار افتادگی کارورز.

بخش ۹: اجراء و نظارت (پایش و لرزیایی)

ماده ۲۳: کارفرمایان و کارآفرینان مشمول دستورالعمل پس از جلب کارورز، اطلاعات مربوط به برقراری معافیت را بر اساس فرایند اجرای دستورالعمل و در قالب فرمها و کاربرگهای پیوست، به دستگاه هماهنگ کننده ارائه می نمایند تا پس از تایید جهت برقراری معافیت از پرداخت حق بیمه سهم کارفرما به سازمان تأمین اجتماعی ارسال نماید

ماده ۲۴: سازمان تأمین اجتماعی مکلف است پس از برقراری معافیت بیمه، گزارش سه ماهه میزان معافیت و تعداد کارورز مشمول معافیت را در سطوح استانی و ملی جهت کنترل و نظارت به دستگاه هماهنگ کننده ارائه نماید.

تبصره: محاسبه معافیت از پرداخت حق بیمه سهم کارفرما، مشلب با اعتبار تخصیص یافته از سوی دولت به دستگاه هماهنگ کننده و بر اساس گزارش اعلامی از سوی سازمان تأمین اجتماعی بصورت ولزیز نقدی به حساب سازمان تأمین اجتماعی می باشد.

ماده ۲۵: دستگاه هماهنگ کننده موظف است موارد مربوط به تأمین کمک هزینه کارورزی، هزینههای پایش و ارزیابی و پیاده سازی شامل راهنمایی و پشتیبانی سلفه نرم افزاری مورد نیاز دوره کارورزی، بیمه مسئولیت و حوادث دوره مقدماتی کارورزی و معافیترا در لایحه بودجه سنواتی به شهرداری و جهت تصویب و تخصیص اعتبار به سازمان برنامه و بودجه کشور اعلام نماید.

ماده ۲۶: استندارن و اعضای شورای برنامه ریزی و توسعه استان در راستای اجرای صحیح و دقیق این دستورالعمل با بهره گیری از ظرفیت دستگاههای اجرایی و کلزروه تخصصی مربوطه، تشکیل های تعاونی و خصوصی، اتاقها و دفاتر مشاوره شفلی و کلزیایی ضرردونی هماهنگی، همکاری و مساعدت لازم را بعمل می آورند.

ماده ۲۷: مسئولیت هماهنگی، اطلاع رسانی و نظارت صلیاتی (پایش) نسبت به حسن اجرای این دستورالعمل در استانها بر عهده دستگاه هماهنگ کننده و واحدهای استانی / شهرستانی آن و نظارت عالی نیز به عهده سازمان برنامه و بودجه کشور می باشد.

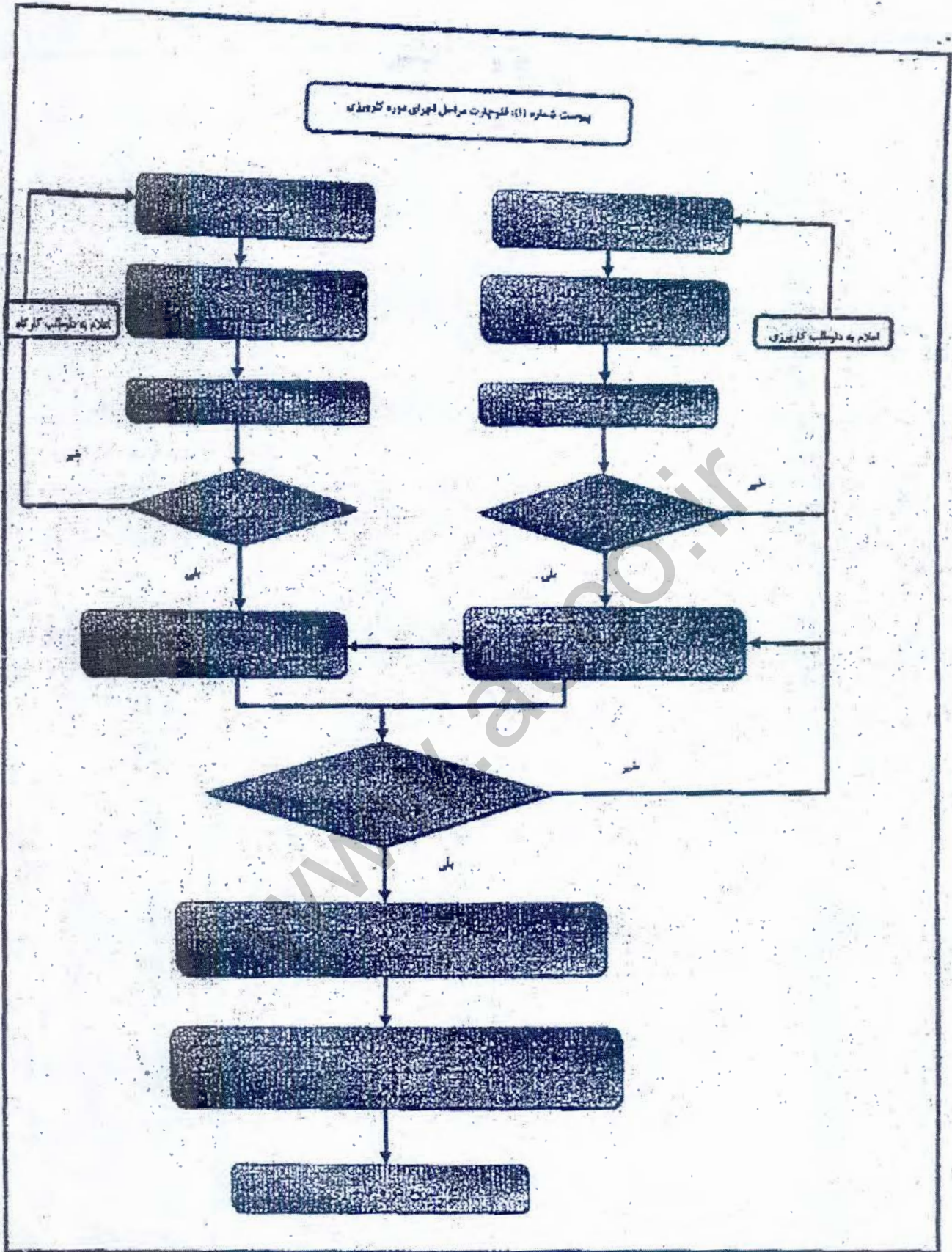
بخش ۱۰: سایر موارد

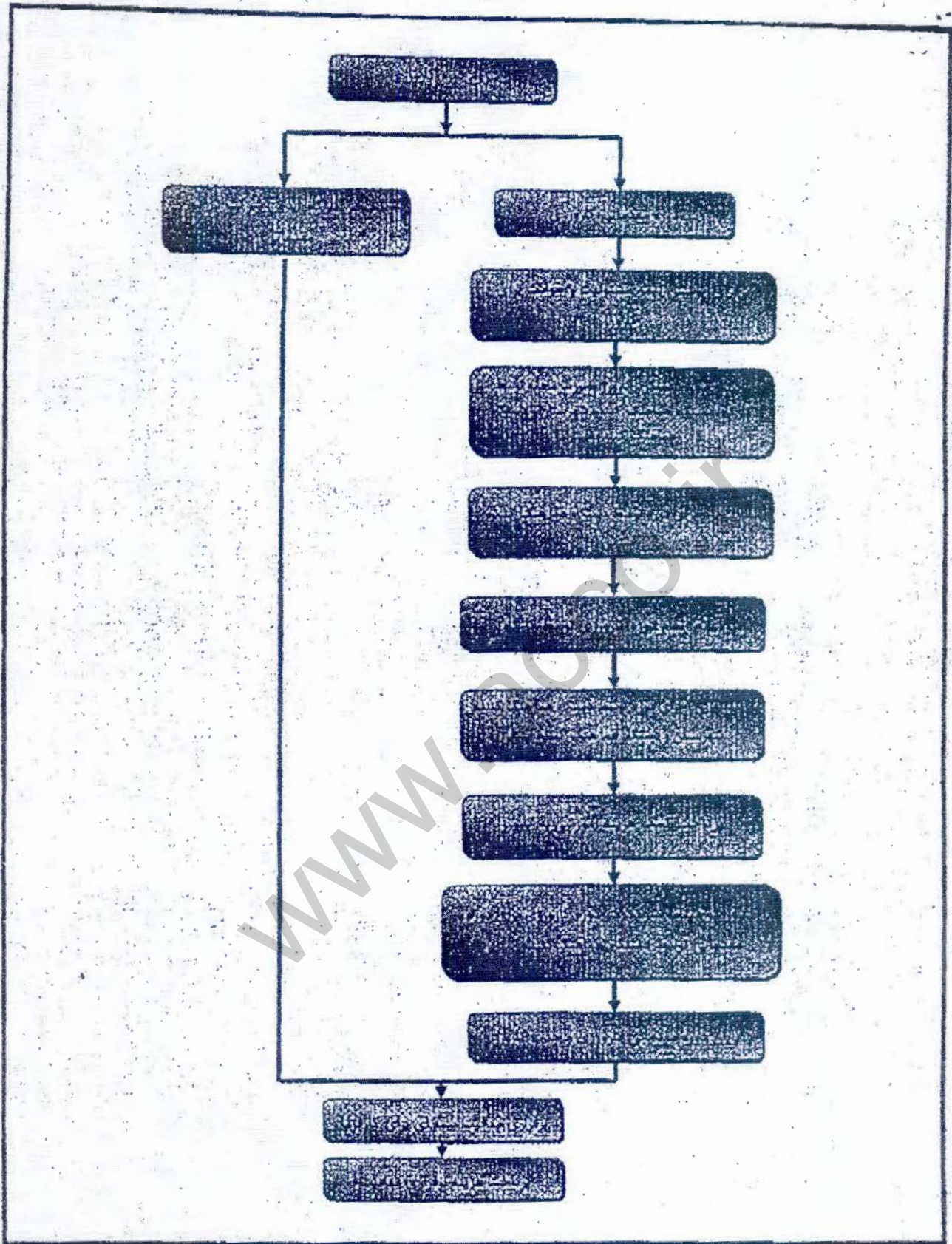
ماده ۲۸: کارورزان موضوع این دستورالعمل بر اساس تبصره ذیل ماده (۵) آیین نامه اجرایی ماده (۷۱) قانون برنامه ششم از شمول قانون بیمه بیکاری خارج می باشند و در صورت بروز اختلاف در سایر موارد بین کارفرمایان و کارآفرینان با کارورزان موضوع توسط مراجع ذیصلاح قانونی رسیدگی خواهد شد.

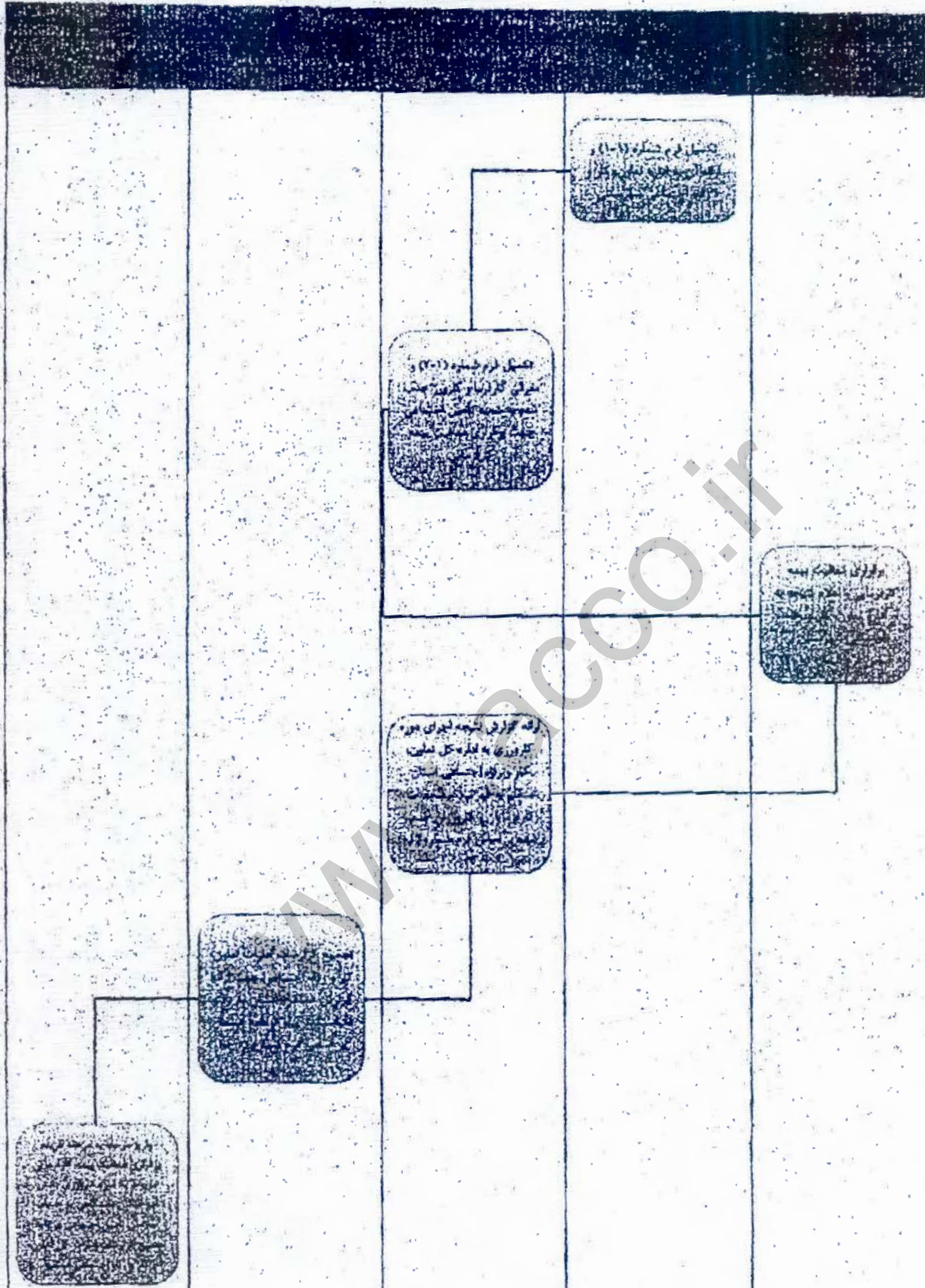
ماده ۲۹: در صورت بروز هر گونه اختلاف بین کارفرمایان و کارآفرینان با کارورز در دوره مقدماتی کارورزی، نظر کمیتهای متشکل از نمایندگان دستگاه هماهنگ کننده استان، دستگاه اجرایی، کارفرما و کارآفرین و کارورز لازم الاجرا خواهد بود.

ماده ۳۰: در صورت بروز اختلاف بین کارفرمایان و کارآفرینان با کارورز پس از جلب کارورز موضوع توسط مراجع ذیصلاح قانونی رسیدگی خواهد شد.

این دستورالعمل مشتمل بر ۳۰ ماده و ۱۷ تبصره ذیل برنامه سیاستهای فعال بازار کار تنظیم شده و از تاریخ ابلاغ لازم الاجرا می باشد.







فرم شماره (1-1)

فرم درخواست استفاده از فعالیت حق بیمه سهم کارفرما (فوره کارروزی)

بخش مشخصات کارفرما																													
1- نام خانوادگی			2- نام پدر			7- تاریخ تولد																							
سال			روز			ماه			سال																				
3- محل تولد																													
2-2					4- محل صدور شناسنامه																								
6- شماره شناسنامه					8- کد پستی																								
9- جنس: مرد <input type="checkbox"/> زن <input type="checkbox"/>																													
10- وضعیت فعلی: مجرد <input type="checkbox"/> متاهل <input type="checkbox"/>																													
11- آیا کارگر هستید <input type="checkbox"/> نیستید <input type="checkbox"/>																													
12- میزان تحصیلات: زیر دیپلم <input type="checkbox"/> دیپلم <input type="checkbox"/> فوق دیپلم <input type="checkbox"/> لیسانس <input type="checkbox"/> فوق لیسانس و بالاتر <input type="checkbox"/>																													
13- آشنای محل سکونت:			شهر:			بخش/روستا:																							
استان:			کریه			پلاک:																							
خیابان:			کوهپایه			کد پستی:																							
کلیه:			کد پستی:																										
بخش مشخصات کارگاه یا موسسه																													
14- نام کارگاه					15- کد پسته کارگاه یا موسسه																								
16- نمده اخذ کد پسته کارگاه					17- نوع فعالیت کارگاه																								
18- شماره و تاریخ ثبت کارگاه یا موسسه																													
19- نوع فعالیت کارگاه: خصوصی <input type="checkbox"/> تعاونی <input type="checkbox"/>																													
20- مجوز فعالیت کارگاه یا موسسه از کدام ارگان صادر شده است:																													
اتحادیه و معادن امور سنگی <input type="checkbox"/> شهر دریا و بهداشتیها <input type="checkbox"/> ثبت شرکتها <input type="checkbox"/> سایر <input type="checkbox"/>																													
21- تعداد نیروی کار موجود در کارگاه: ..... نفر																													
22- مشخصات کارروزی																													
<table border="1"> <thead> <tr> <th>ردیف</th> <th>نوع کار</th> <th>تاریخ شروع</th> <th>تاریخ اتمام</th> <th>محل کار</th> <th>نوع کار</th> <th>تاریخ شروع</th> <th>تاریخ اتمام</th> <th>محل کار</th> <th>نوع کار</th> </tr> </thead> <tbody> <tr> <td> </td> <td> </td> <td> </td> <td> </td> <td> </td> <td> </td> <td> </td> <td> </td> <td> </td> <td> </td> </tr> </tbody> </table>										ردیف	نوع کار	تاریخ شروع	تاریخ اتمام	محل کار	نوع کار	تاریخ شروع	تاریخ اتمام	محل کار	نوع کار										
ردیف	نوع کار	تاریخ شروع	تاریخ اتمام	محل کار	نوع کار	تاریخ شروع	تاریخ اتمام	محل کار	نوع کار																				
23- آشنای کارگاه یا موسسه																													
استان:			شهر:			بخش/روستا:																							
خیابان:			کوهپایه			پلاک:																							
کلیه:			کد پستی:																										
صحت مطالب فوق فوره تهیه اینجاب ..... در نامه کارگاه/موسسه ..... میباشد																													
تاریخ:					امضاء:																								

**بسمه تعالی**

قرم شماره «۱-۳»

شماره: .....

تاریخ: .....

**شعبه تأمین اجتماعی**

با سلام

در راستای اجرای دوره کارورزی فارغ التحصیلان دانشگاهی بدینوسیله مشخصات کارورزان  
 جذب شده در کارگاه .....  
 به

کارفرمایی آقای/خانم ..... و بهره مندی از مزایای دوره یاد شده به شرح  
 ذیل جهت استحضار اعلام و ارسال می گردد.  
 خواهشمندست دستورفرمائید ضمن بررسی موضوع در صورت شمول کارگاه، نسبت به اعمال  
 معالیت بیمه ای کارفرمای فوق الذکر اقدام لازم معمول و نتیجه طی قرم شماره (۱-۳) به این اداره  
 اعلام گردد.

ردیف	نام و نام خانوادگی	تاریخ تولد	شماره شناسنامه	شماره کارت ملی	محل کارورزی	محل اقامت	محل خدمت	محل سکونت	محل خدمت	محل سکونت

در صورت وجود سابقه بیمه

اداره تعاون، کار و رفاه اجتماعی شهرستان .....





فرم شماره «۱-۵»

بسمه تعالی

شماره: .....

تاریخ: .....

### دفتر سیاستگذاری و توسعه اشتغال

با سلام

در راستای اجرای دستور العمل اجرایی دوره کارورزی دانش آموختگان دانشگاهی مبنی بر برقراری معافیت حق بیمه سهم کارفرما، به پیوست مشخصات کارفرمایان و کارورزان جذب شده در بازه زمانی ۱/۱ تا ۱/۱ در این استان ارسال می گردد.

ردیف	نام و نام خانوادگی	تاریخ تولد	شماره شناسنامه	شماره کارت ملی	محل تولد	محل اقامت	محل کار	محل تحصیل	محل خدمت	محل اشتغال	محل سکونت	محل خدمت قبلی	محل خدمت فعلی	محل خدمت بعدی	محل خدمت بعد از خدمت	محل خدمت بعد از خدمت بعدی	محل خدمت بعد از خدمت بعد از بعدی	محل خدمت بعد از خدمت بعد از بعد از بعدی	

هر مهرت وجود داشته بیمه

لطفا جدول فوق با فرمت EXCEL ارسال گردد

اداره کل تعاون، کار و رفاه اجتماعی استان .....